

NAOS SQUARE



... interiérové, čtvercové, kovové.

POUŽITÍ

Moderní svítidlo s nízkým profilem o celkové výšce pouhých 34 mm.

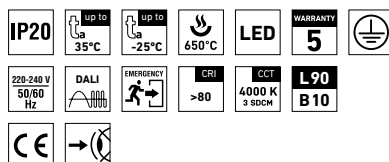
Těleso svítidla z lakovaného plechu doplněno o oboustranně pískovaný akrylátový difuzor.

Svítidlo je vhodné pro kanceláře, chodby, interiéry škol, knihovny, posluchárny, nemocnice a odbovací haly.

VÝHODY

- Krytí svítidla **IP20**
- Maximální teplota okolí až do **t_a = 35 °C**
- Životnost: 50 000 hodin / L90B10
- Difuzor: oboustranně pískovaný akrylát (PMMA)
- Těleso: ocelový plech bílé barvy (RAL 9003) nebo stříbrné (RAL 9006)
- Až o 45 % nižší spotřeba el. energie ve srovnání s trubicemi T5
- V provedení DALI možnost konstantního světelného toku po celou dobu životnosti (CLO)

- Standardní provedení CRI > 80: 4000 K
- Na vyžádání CRI > 80: 3000 K, 5000 K, 6500 K, CRI > 90: 3000 K, 4000 K, 5000 K, 6500 K
- Možnost dodání ve stmívatelném či nouzovém provedení



NAOS SQUARE



TECHNICKÝ POPIS

- Krytí svítidla: IP20
- Maximální teplota okolí: $t_a = 35\text{ °C}$, Maximální teplota okolí: $t_a = 25\text{ °C}$ v provedení se záložním zdrojem M1h
- Maximální účinnost svítidla: 125 lm/W
- Uvedené hodnoty spotřeby a světelného toku jsou v toleranci $\pm 7,5\%$
- Standardní provedení CRI > 80: 4000 K
- MacAdam = 3 SDCM
- Životnost: 50 000 hodin / L90B10
- Difuzor: oboustranně pískovaný akrylát (PMMA)
- Těleso: ocelový plech bílé barvy (RAL 9003) nebo stříbrné (RAL 9006)
- Kabelová vývodka: gumová (SBS), bílá
- Svorkovnice: bezšroubová pětipólová
- Zajištění krytu: pomocí magnetů
- Elektro vybavení: LED moduly, nestmívatelný napaječ nebo napaječ DALI



95710 NAOS SQUARE 5200/840 = přímá náhrada za přisazená, nebo vestavná trubicová svítidla 4×18W a 4×14W

NAOS SQUARE

| Kód | Typ |
|-------|----------------------|
| 95710 | NAOS SQUARE 5200/840 |
| 95720 | NAOS SQUARE 6400/840 |

Difuzor z opalizovaného pískovaného akrylátu, bílá barva

| M1h | M3h | DALI | DALI M1h | DALI M3h |
|-------|-------|-------|----------|----------|
| 95713 | 95714 | 95715 | 95716 | 95717 |
| 95723 | 95724 | 95725 | 95726 | 95727 |

NAOS SQUARE s

| Kód | Typ |
|-------|------------------------|
| 95750 | NAOS SQUARE 5200/840 s |
| 95760 | NAOS SQUARE 6400/840 s |

Difuzor z opalizovaného pískovaného akrylátu, stříbrná barva (s)

| M1h | M3h | DALI | DALI M1h | DALI M3h |
|-------|-------|-------|----------|----------|
| 95753 | 95754 | 95755 | 95756 | 95757 |
| 95763 | 95764 | 95765 | 95766 | 95767 |

Příklad typového označení: 95756 = NAOS SQUARE 5200/840 DALI M1h s

LEGENDA

s – stříbrná barva RAL 9006

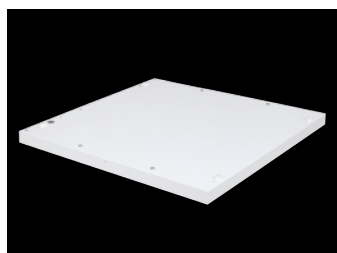
DALI – provedení s elektronickým digitálně stmívatelným předřadníkem ovládaným DALI protokolem

M1h – nouzový záložní zdroj s operačním časem 1 hodina (SA) pro trvalé i nouzové osvětlení

M3h – nouzový záložní zdroj s operačním časem 3 hodiny (SA) pro trvalé i nouzové osvětlení
Akumulátory je nutno před uvedením do provozu naformátovat. Při montáži dodržujte pokyny uvedené v montážním návodu.

ZPŮSOB UPEVNĚNÍ SVÍTIDLA

- Pomocí vrutů přímo na strop nebo stěnu
- Zavěšením na strop pomocí lankových závěsů
- Vestavbou do rastrového podhledu 600×600mm



DETAIL SVÍTIDLA

NAOS SQUARE

